

FORD RANGER DOUBLE CABINE 3.2 TDCi 200 STOP&START 4X4

Finition	Motorisation	Kilométrage	Date Immat.	Prix TTC
LIMITED	Diesel 3.2 TDCi 200 STOP&START 4X4	40500 Km	31/08/2017	32900 €



Informations détaillées

Carrosserie	4 portes	Motorisation	3.2 TDCi 200 STOP&START 4X4
Nombre de places	5 places	Puissance	200 Ch (DIN)
Finition	LIMITED	Puissance fiscale	11 cv
1ère mise en circulation	31/08/2017	Energie	Diesel
Kilométrage	40500 Km	Boîte de vitesse	6 rapports
Couleur carrosserie	BLEU METAL	Transmission	Manuelle
Finition peinture	Métal	Type mine	n.c.
Couleur intérieur	NOIR	Cylindrée	3127 cm3
Finition intérieur	Cuir	Rejet CO ²	218 g.CO ² /km
Hayon	Oui	Contrôle technique	OK
Carnet d'entretien	-	Véhicule révisé	Non

Emissions CO²

218 g/km

F

Liste des équipements disponible

Audio et video

- Système Audio Numérique GPS Sync 3 avec écran couleur tactile 8", AppLink, Apple CarPlay, Android Auto, système de navigation SD Europe, commandes au volant, commandes vocales avancées, 6HP et 2 prises USB

Confort

- 2 Prise 12 V au tableau de bord
- Aide au stationnement AR
- Air conditionné à régulation électronique bizona de la température (DEATC)
- Allumage automatique des feux
- Antenne radio montée sur l'aile
- Caméra de recul
- Console centrale avec espace de rangement double et accoudoir, 2 porte-gobelets, range monnaie et espace réfrigéré
- Console de pavillon longue avec plafonnier, lecteurs de carte et range-lunette
- Console réfrigérée
- Direction assistée
- Dégivrage de la lunette AR
- Essuie-glace AV automatique à détecteur de pluie
- Garnissage cuir
- Lave/essuie-glaces AV à intermittence variable
- Marchepieds latéraux
- Pare-brise chauffant
- Phares antibrouillard AV
- Phares halogènes, répétiteurs de clignotants, feux de recul
- Plafonnier AR
- Plancher moquette
- Portes AR
- Prise 12 V aux places AR
- Réglage des phares en hauteur
- Régulateur de vitesse
- Rétroviseur intérieur électrochromique

Confort

- Rétroviseurs extérieurs réglables et rabattables électriquement et chauffants
- Sièges AR 3 places
- Sièges AV chauffants
- Verrouillage central double avec commande à distance
- Volant gainé cuir avec commandes du système audio et du régulateur de vitesse
- Volant réglable en hauteur

Securite

- Airbag genoux conducteur
- Airbags frontaux conducteur et passager AV
- Airbags latéraux et thorax conducteur et passager AV
- Alarme volumétrique
- Anti-démarrage électronique
- Assistance au démarrage en côte (HSA)
- Assistance au freinage d'urgence (EBA)
- Blocage de différentiel
- Contrôle adaptatif de la charge (LAC)
- Contrôle de la pression des pneumatiques
- Contrôle de vitesse en descente (HDC)
- Contrôle dynamique de la trajectoire (ESP) avec ABS
- Crochets d'arrimage intérieurs de plateau à la norme DIN
- Feux anti-brouillard AR
- Feux de freinage d'urgence (EBL)
- Feux de jour
- Freins à disques ventilés à l'AV et à tambours à l'AR
- Phares antibrouillard AR
- Ressorts AR à lames et amortisseurs double action
- Roue de secours acier avec cric
- Roues AV indépendantes à double triangle et barres de torsion, amortisseurs tubulaires double action et barre antiroulis
- Rétroviseurs extérieurs chromés avec éclairage du sol et répétiteurs de clignotants intégrés

Liste des équipements disponible

Securite

- Suspension AR Ressorts à lames et amortisseurs double action
- Suspension AV Roues indépendantes à double triangle et barres de torsion, amortisseurs tubulaires double action et barre anti-roulis
- Système de contrôle du roulis de la remorque (TSM)
- Système de protection anti-retournement (ROM)
- Trappe à carburant sans bouchon EasyFuel

Style

- Arceau chromé avec 3ème feu de Stop
- Bac de protection renforcé avec prise accessoire 12 V
- Bavettes AV et AR
- Calandre chromée

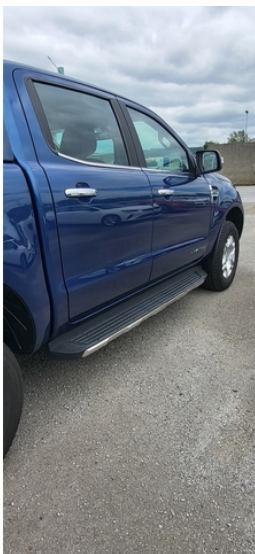
Style

- Hard-Top Couleur carrosserie
- Pare-chocs AR chromé avec marchepieds
- Pare-chocs AV couleur carrosserie
- Plateau en acier double peau avec ridelles rabattables 2 positions et verrouillable
- Poignées de portes et de ridelle AR chromées
- Pommeau de levier de vitesses en cuir
- Protection de plateau
- Roues alliage 8Jx17"
- Sellerie cuir

Photographies supplémentaires du véhicule



Photographies supplémentaires du véhicule



Photographies supplémentaires du véhicule

